

**„HERMAN“ – Informationstechnologie für jede touristische Anwendung**

**10. Südharz-Symposium**

**Nordhausen 14. und 15. September 2007**

**Dr. Rainer Zühlke**

**NOVASIB GmbH  
Melchior-Bauer-Straße 5  
99092 Erfurt**

**Telefon 0361/ 654 99 11  
Telefax 0361/ 654 99 44  
Internet [www.novasib.de](http://www.novasib.de)**



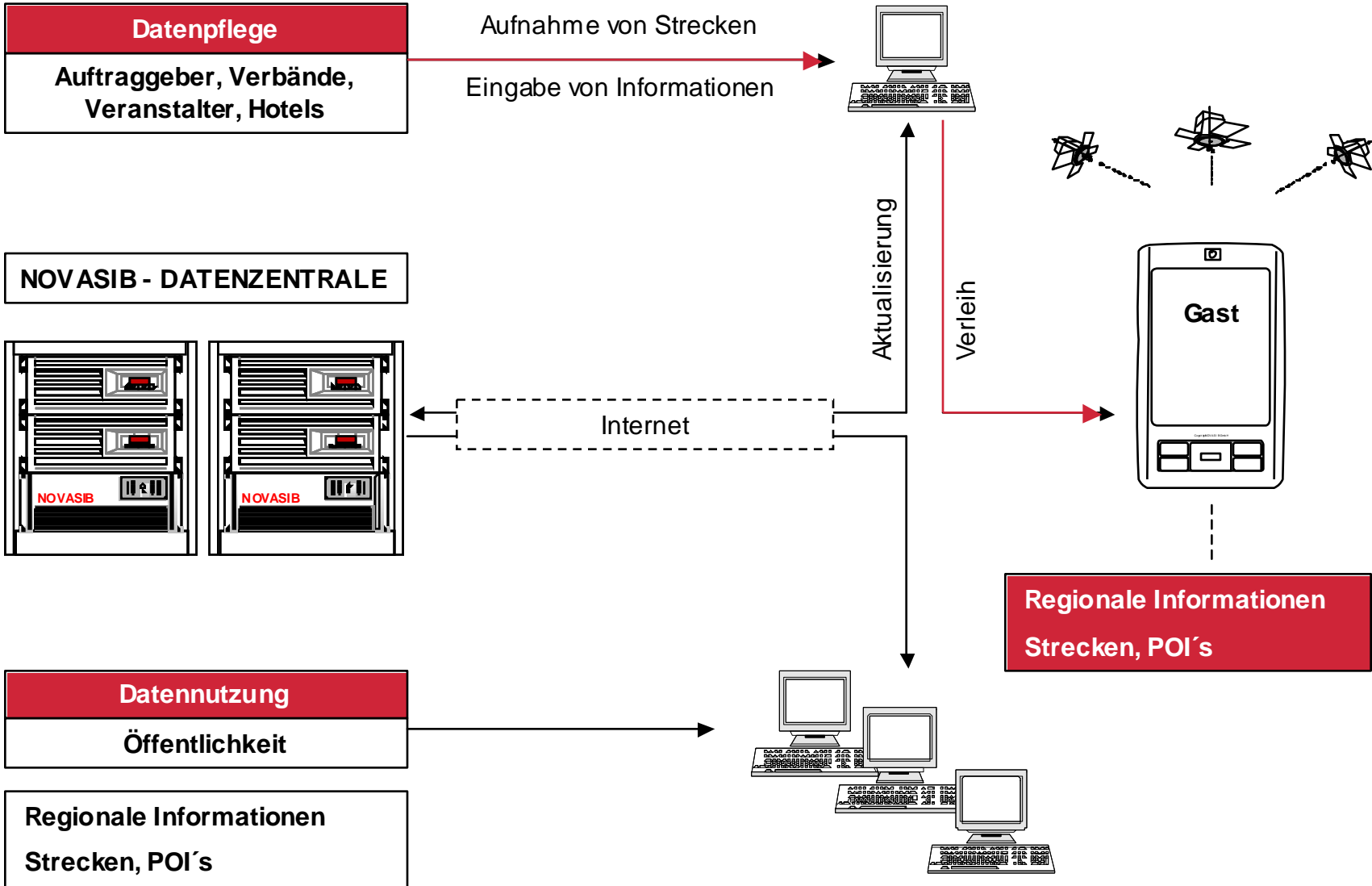
HERMAN ... (gib das mal her man!)

ist das gemeinsame Projekt des Vitalpark Thüringer Wald und NOVASIB

Technologisch entspricht HERMAN dem von NOVASIB entwickelten touristischen und sportlichen Informationssystem NOVATOOUR®

NOVATOOUR ist ein Informationssystem , das die Vorteile des Internets mit den Möglichkeiten mobiler Informationssysteme regional und themenbezogen verknüpft.









Nordic Vitalpark Thüringer Wald

NOVASIB



Bewegen Sie die Maus über die Vitalpark-Region in der Karte!



### Nordic Vitalpark Thüringer Wald

#### REGIONEN DES VITALPARKS

Wählen Sie einen Streckentyp aus:

Nordic Walking

Mountainbike

**Nordic Wandern**

Legende:

Bundes- und Landesstraßen  
 sonstige Straßen / Wege Point of Interest

Zuerst den Streckentyp auswählen und anschließend auf die gewünschte Region in der Karte klicken !



Nordic Vitalpark Thüringer Wald

NOVASIB

### WANDERWEGE / NEUHAUS AM RENNWEG



Wählen Sie eine Strecke aus:

Alle

- Auf den Spuren der Schiefertafeln und Griffelmacher
- Wo das Wasser bergauf fließt - des Rätsels Lösung
- Panoramaweg rund um Neuhaus mit einmaligen Ausblicken
- Wo das Glas die Farben der Welt erblickt
- Auf dem Rennsteig nach Friedrichshöhe


[Zurück zur Regionenauswahl](#)

Legende:


- Bundes- und Landesstraßen
- sonstige Straßen / Wege
- Point of Interest
- Wanderwege

Alle Wanderwege






Nordic Vitalpark Thüringer Wald



**WANDERWEGE / NEUHAUS AM RENNWEG**



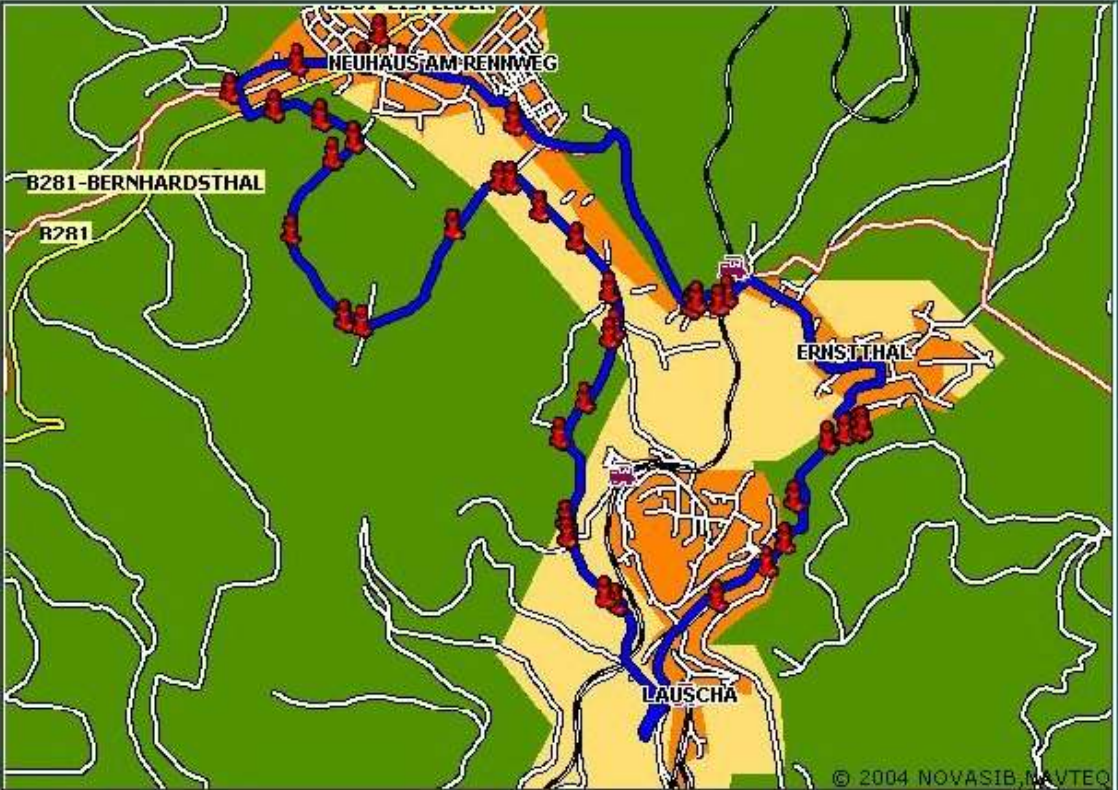
**Wählen Sie eine Strecke aus:**

- Alle
- Auf den Spuren der Schiefertafeln und Griffelmacher
- Wo das Wasser bergauf fließt - des Rätsels Lösung
- Panoramaweg rund um Neuhaus mit einmaligen Ausblicken
- Wo das Glas die Farben der Welt erblickt
- Auf dem Rennsteig nach Friedrichshöhe

Zurück zur Regionenauswahl

**Legende:**

- Bundes- und Landesstraßen
- sonstige Straßen / Wege
- Point of Interest
- Wanderwege





© 2004 NOVASIB, NAVTEQ


+
-
📍
i

Länge 16 km; Rennsteigsportplatz- Richtung Lauscha- Abzweig Edelweißbrunnen- Lauscha Hüttenplatz- Farblashütte- Ernstthal Sommerrodelbahn/Skilift- Glaswerk Ernstthal- Krebsglas- Rennsteig- Geißlerhaus- Bahnhof- Ausgangspunkt oder Hotel Schieferhof

... mehr


Nordic Vitalpark Thüringer Wald


WANDERWEGE / NEUHAUS AM RENNWEG




**Wählen Sie eine Strecke aus:**

- Alle
- Auf den Spuren der Schiefertafeln und Griffelmacher
- Wo das Wasser bergauf fließt - des Rätsels Lösung
- Panoramaweg rund um Neuhaus mit einmaligen Ausblicken
- Wo das Glas die Farben der Welt erblickt
- Auf dem Rennsteig nach Friedrichshöhe

Zurück zur Regionenauswahl

**Legende:**

- Bundes- und Landesstraßen
- sonstige Straßen / Wege P Point of Interest
- Wanderwege



**Hotel Schieferhof**
✕

Sehr gutes \*\*\*\* Hotel auf Wildparkgrundstück; Zimmerpreise ab 44 € pro Person im Doppelzimmer, ab 70 € pro Person im Einzelzimmer, 20 € pro Person im „Schlafsaal“ / ab 8 Personen;

[...mehr](#)

© 2004 NOVASIB, NAVTEQ

Länge 16 km; Rennsteigsportplatz- Richtung Lauscha- Abzweig Edelweißbrunnen- Lauscha Hüttenplatz- Farbglashütte- Ernstthal Sommerrodelbahn/Skilift- Glaswerk Ernstthal- Krebsglas- Rennsteig- Geißlerhaus- Bahnhof- Ausgangspunkt oder Hotel Schieferhof

[... mehr](#)



Nordic Vitalpark Thüringer Wald

NOVASIB

### Hotel Schieferhof



Hotel Schieferhof



Viel Spaß in fremden Betten

Sehr gutes \*\*\*\* Hotel auf Wildparkgrundstück;  
mit warmen Farben und gesunden Materialien, liebevoll eingerichtete Gästezimmer;  
das Restaurant- eine Symphonie der Sinne, die Küche zählt zu den besten in Thüringen, ( 15 Punkte im Gault Millau);  
Rennsteigbad geg. über Hotel, Sauna, Solarium, Massagen und Beautyanwendungen im Hotel;  
Zimmerpreise ab 44 € pro Person im Doppelzimmer,  
ab 70 € pro Person im Einzelzimmer,  
20 € pro Person im „Schlafsaal“ / ab 8 Personen;  
Restaurantöffnungszeiten: täglich 12.00 bis 14.30 Uhr und 18.00 bis 23.30 Uhr;  
Wochenende/Feiertage „Kaffeeklatsch“ mit echter Schokolade 14.30-17.00 Uhr

Hotel Schieferhof  
Eisfelderstr. 26  
98724 Neuhaus am Rennweg  
Tel.: 03679 / 7740  
Fax: 03679 / 774 100  
e-mail : [schieferhof@t-online.de](mailto:schieferhof@t-online.de)  
[www.schieferhof.de](http://www.schieferhof.de)

ZURÜCK

### Strecken

Wanderstrecken

Nordic-Walking Strecken

Radwanderstrecken

Mountainbike Strecken und MTB-Trials

Skiloipen

Reitwege



### Streckenaufnahme

Digitalisierung von Strecken aus vorhandenen GPS Tracks (GARMIN etc.)

Nachdigitalisierung von Strecken aus einer Wanderkarte.

Neuaufnahme von Strecken mit dem PDA (Begehung).

Neuaufnahme von Strecken durch ‚Zeichnen‘ in der interaktiven Karte der Internetanwendung.



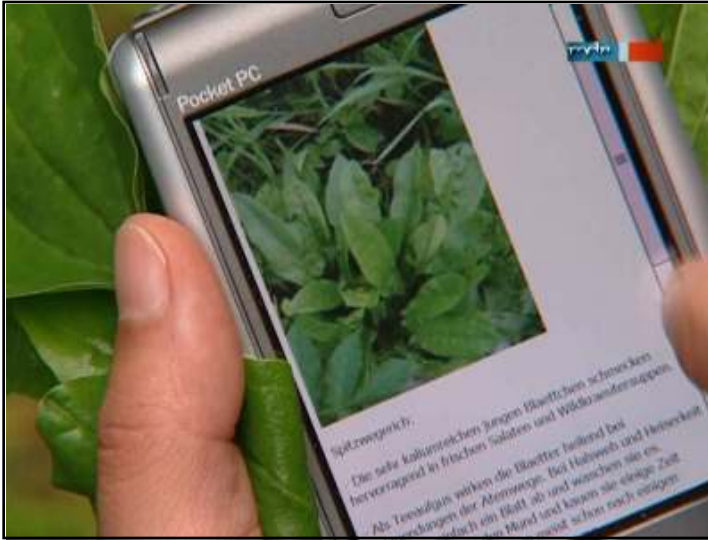
Informationen des mobilen Systems (z.B. HERMAN) sind mit GPS Koordinaten verknüpft und werden automatisch bei Annäherung an den POI angezeigt. Die Anzeige kann über Text, Bild und/ oder Ton erfolgen.

NOVATOUR führt den Gast/ Kunden auf festgelegten Routen durch ständiges Aufzeigen der Position in der Karte an den gewünschten POI's/ Aktivitäten entlang zum Ziel.

POI = Point of Interest bzw. Ort von Interesse







Strecken und POI's lassen sich bequem eingeben und bearbeiten.

Hintergrundinformationen zu den POI's können einfach in das System eingegeben (Texte) bzw. hochgeladen (Bilder, HTML Seiten) werden.

Die Pocket-PC werden automatisch bei jedem Andocken an den Rechner des Partners über das Internet aktualisiert.



NOVATOUR - Dateneingabe

Login   Touren   P.O.I.   Nutzer   Hilfe

**Datenauswahl**

**Nordic - Walking - Strecken:**  
NORDIC-WALKING-STRECKEN

**Radwege:**  
RADWEGE

**Wanderwege:**  
Karstwanderweg

**Daten**

EN  
ODE

RÜDIGSDORF  
PETERSDORF  
HIMMELGARTEN  
STEIGERTHAL  
LEIMBACH  
NORDHAUSEN

P.O.I's anzeigen

**Daten einer Strecke**

<b>Name</b>	<input type="text" value="Karstwanderweg"/>
<b>Typ</b>	Nordic Wandern <input type="button" value="v"/>
<b>Kurzbeschreibung</b>	Der Karstwanderweg erschließt mit über 200 km Wegstrecke eine einzigartige Naturlandschaft in den Landkreisen Osterode am Harz (Niedersachsen), Nordhausen (Thüringen) und Mansfeld-Südharz (Sachsen-Anhalt).
<b>Langbeschreibung</b>	<p>Von Förste im Westen bis Pölsfeld im Osten reihen sich am südlichen Harzrand auf 100 Kilometer perlschnurartig Erscheinungen aneinander, die auf die Gesteins auflösende Wirkung des Wassers zurückgehen: Höhlen, Erdfälle und Dolinen, Karstquellen, Bachschwinden und Flussversinkungen, Karstkegel, Schlotten, geologische Orgeln, Felsen und weiße Wände, gebildet aus dem besonderen Gestein des Südharzes, dem Gips.</p> <p>&lt;br/&gt;&lt;br/&gt;</p> <p>Der Karstwanderweg erschließt mit über 200 km Wegstrecke diese einzigartige Naturlandschaft in den Landkreisen Osterode am Harz (Niedersachsen), Nordhausen (Thüringen) und Mansfeld-Südharz (Sachsen-Anhalt). Im Landkreis Osterode am Harz bestehen wegen der größeren geologischen Flächenausdehnung der Karstlandschaft zwei parallele thematische Wanderwege, von Lasfelde aus am Harzrand entlang bis Walkenried (62 km) und von Förste aus im Harzvorland bis Nüxei (44 km). Hier lassen sich Abschnitte</p>
<b>Bilder</b>	<div style="display: flex; justify-content: space-around;"> <div style="text-align: center;">  <p>Übersicht</p> </div> <div style="text-align: center;">  <p>Was ist Karst ?</p> </div> </div>

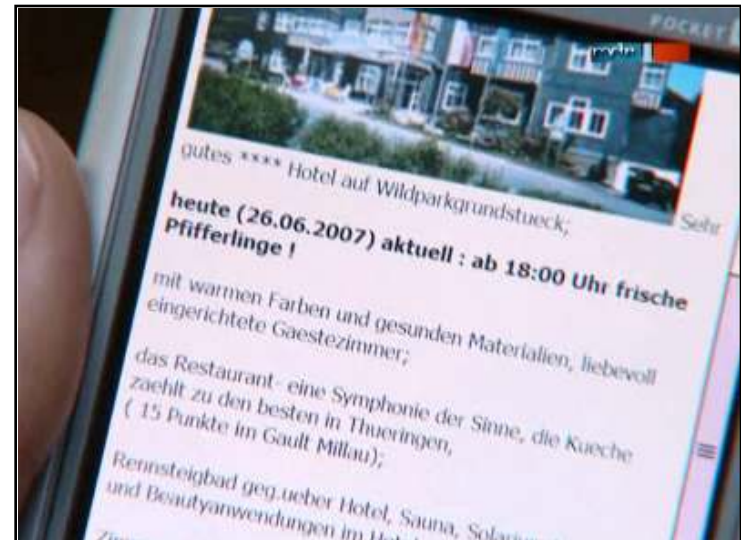
© NOVASIB GmbH 2007

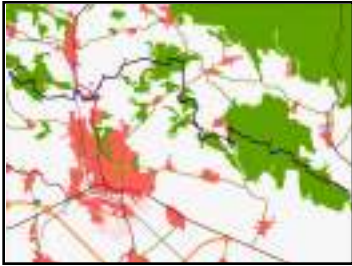


Die technologische Basis des Serversystems wird durch NOVASIB aktuell und betriebsbereit gehalten.

Partner und deren Kunden können jederzeit über das Internet auf das Serversystem zugreifen.

Die Aktualität der Daten zu den POI's und Strecken hängt vom Engagement der Partner ab.





Kartenmaterial der NOVASIB



Wanderkarten

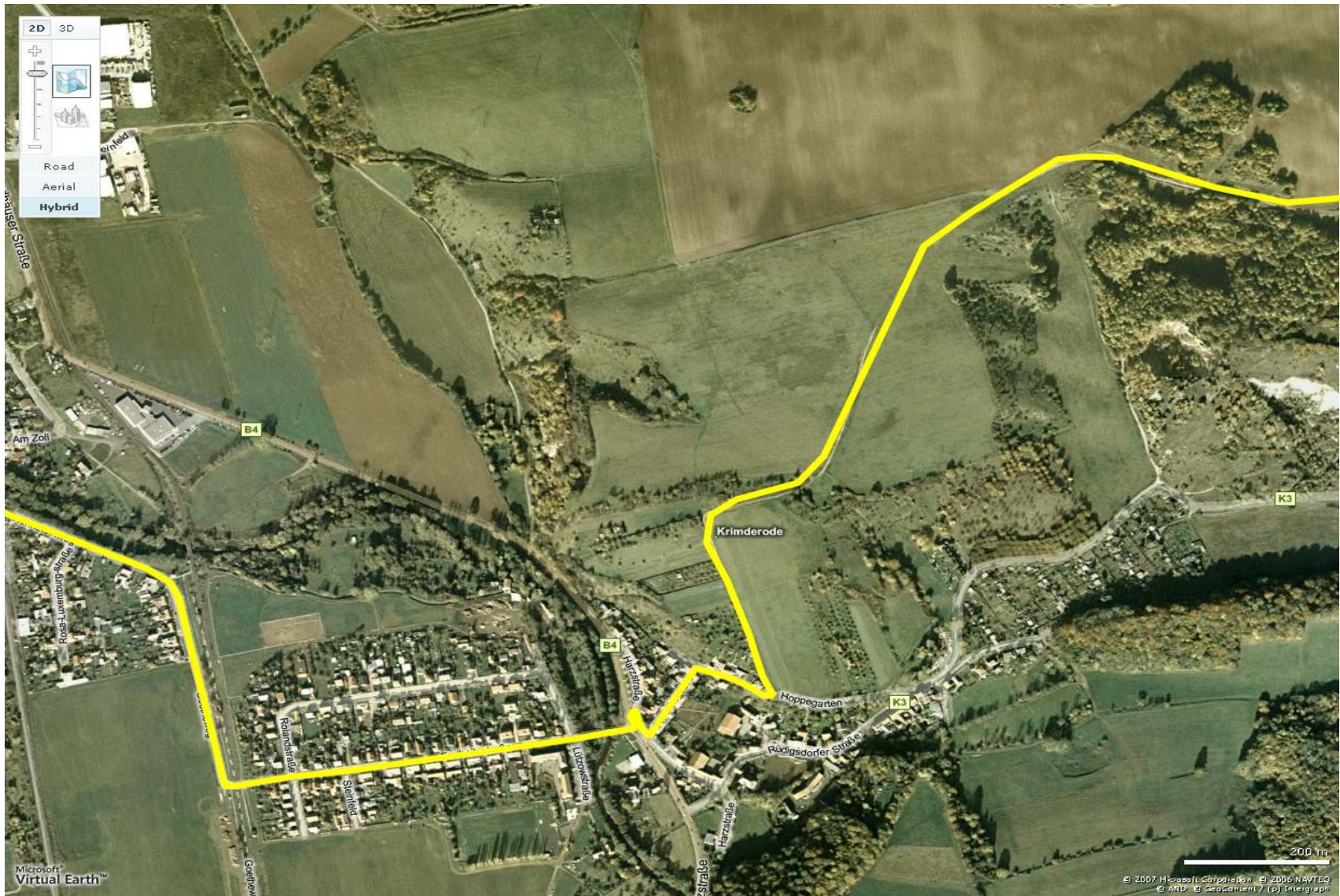


Amtliche topographische Karten im detaillierten Maßstab



Orthophotos und Luftbilder aus Google Earth bzw. Microsoft local.live

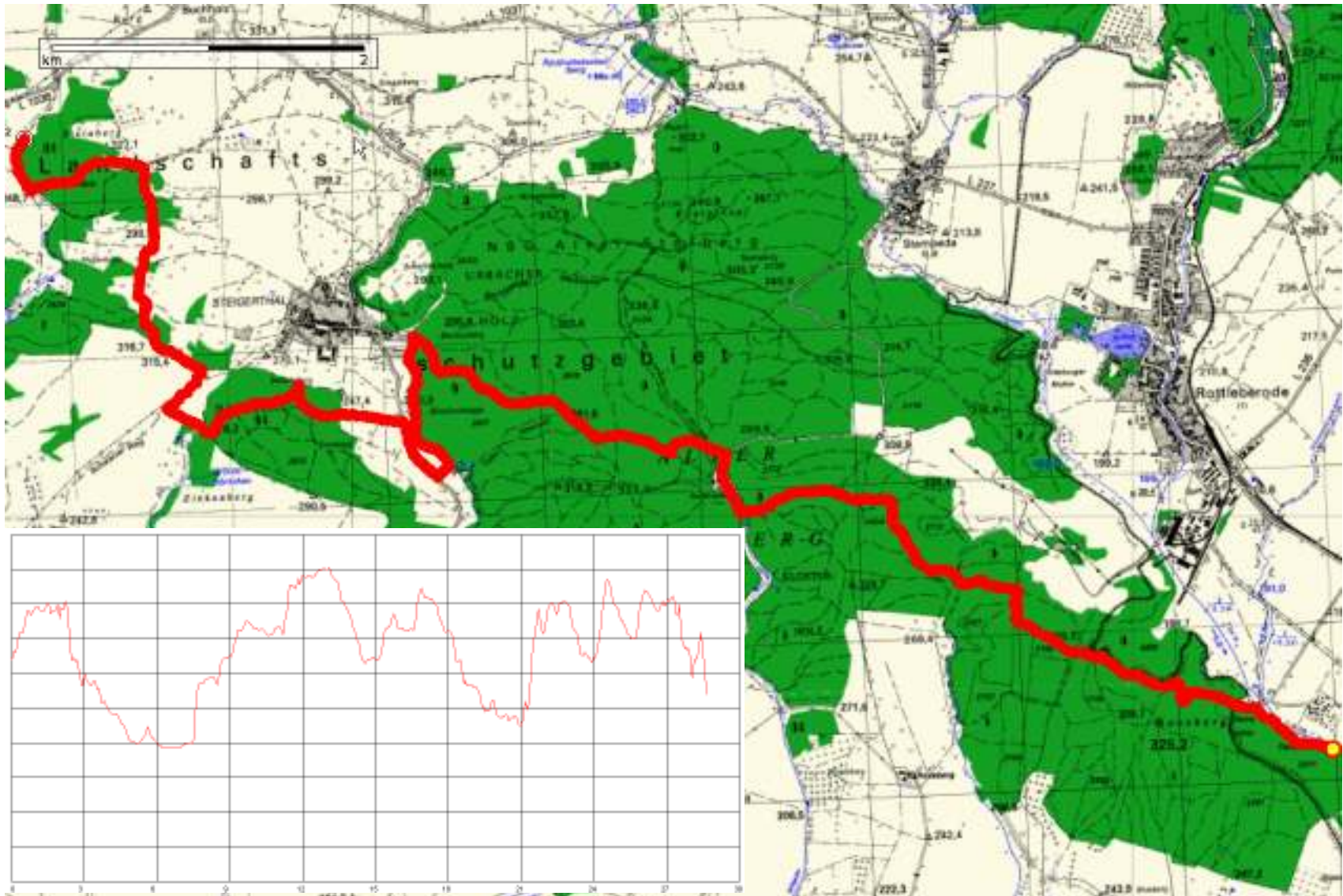












**Vielen Dank für Ihre Aufmerksamkeit.**